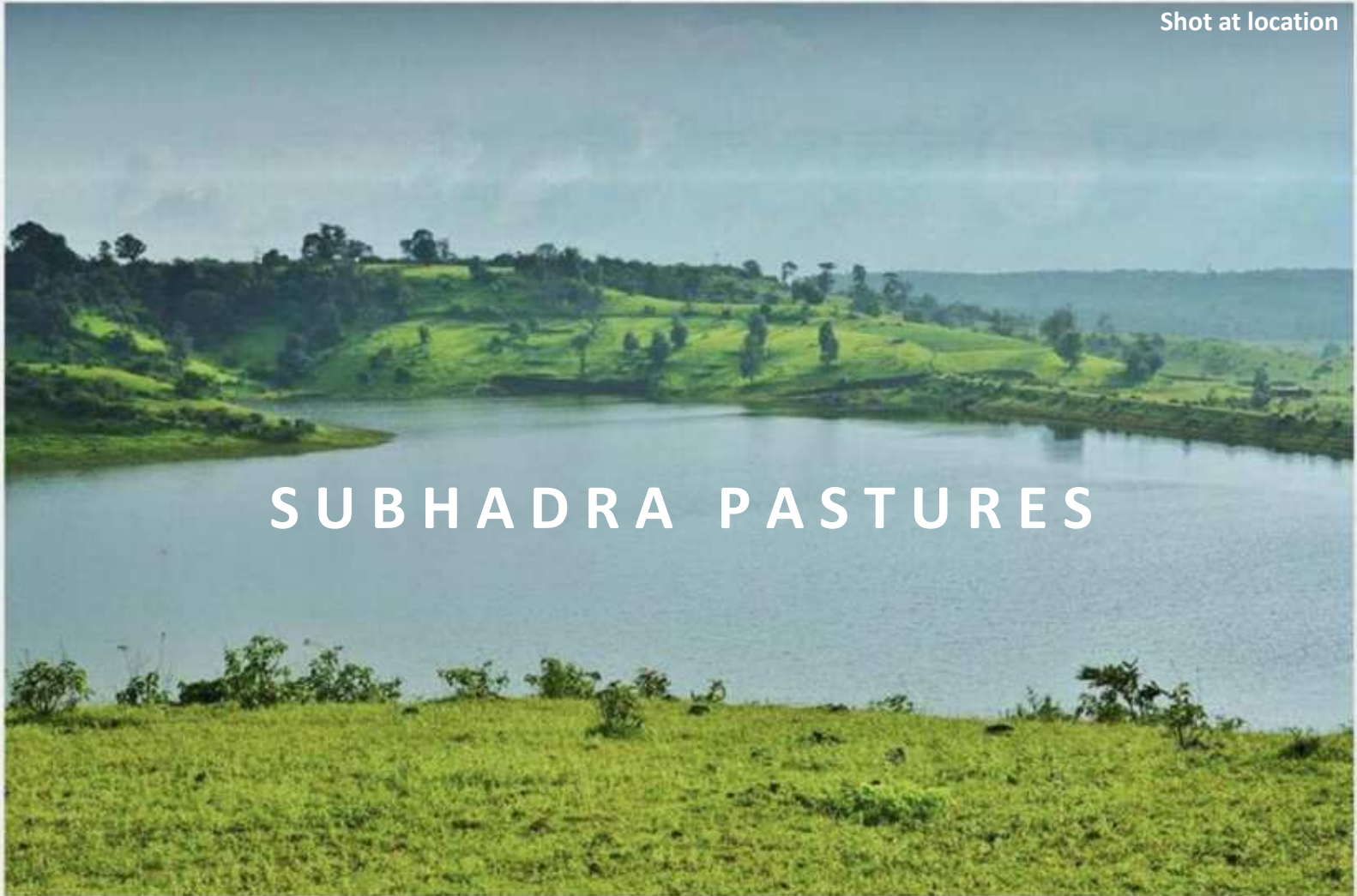


Shot at location

# SUBHADRA PASTURES



## ABOUT US

Shah and Shah is a group engaged in Real Estate development in and around Nashik, since 1971. We offer Clear Title, Scenic & Developed Farmhouse Plots, Raw Agricultural Lands, Villas, NA Bungalow Plots & Budget Homes.

Our Properties are suitable for End users / Weekend Getaways / Agriculture / Horticulture / Investment & Renting. Most of the properties are within just 3 hours drive from Mumbai & within 30 to 60 minutes from Nashik.



# SUBHADRA PASTURES SITE VICINITY



49 kms from CBS Nashik



All Basic needs within 500m



6.6 kms from Charosa wineries



3 kms from Surat -Chennai Expressway alignment

## GUJARAT VICINITY



43 kms from Saputara hill station



102 kms from Valsad



135 kms from Navsari



107 kms from Vapi

## GREENFIELD EXPRESSWAY



Surat - Chennai Expressway will be the second longest expressway in the country connecting the East Coast to the West Coast. The expressway will pass through six states: Gujarat, Maharashtra, Karnataka, Telangana, Andhra Pradesh, and Tamil Nadu; and will pass through major cities like Nashik, Ahmednagar, Solapur, Kalaburgi, Kurnool, Kadappa, and Tirupati.

It will reduce the road distance between Surat and Chennai from 1,600 km to 1,270 km. Expected to be completed by 2025. Work has already started in Southern states and land acquisition to start in Maharashtra in April 2023.

# GREENFIELD EXPRESSWAY

नाशिक । मंगळवार, १६ नोव्हेंबर २०२१ । nashik.mtonline.in

## सुरत-चेन्नई महामार्गासाठी डिसेंबरमध्ये अधिसूचना

म. टा. खास प्रतिनिधी, नाशिक

असा आहे प्रकल्प

भारतमाला प्रोजेक्ट अंतर्गत उभारण्यात येणारा सुरत-चेन्नई महामार्ग नाशिक जिल्ह्यातूनही जात आहे. जिल्ह्यातील सहा तालुक्यांमधील ६९ गावांमधून जाणाऱ्या या महामार्गासाठी ९९६ हेक्टर जमीन संपादित करण्यात येणार आहे. डिसेंबरच्या पहिल्या आठवड्यात भूसंपादनासाठी अधिसूचना प्रसिद्ध करण्यात येणार असल्याची माहिती सुत्रांनी दिली.

केंद्रीय रस्ते महामार्ग मंत्रालयाच्या वतीने 'सुरत ते चेन्नई ग्रीन कॉरिडोर एक्सप्रेस व' उभारण्यात येणार आहे. सुरत-नाशिक-सोलापूर-हैदराबादमार्गे वट चेन्नईला जाणे शक्य होणार आहे. नाशिकहून चेन्नईला अवघ्या दहा तासांत पोहोचता येईल, अशी या महामार्गाची रचना आहे. जिल्ह्यातील सुरगाणा, पेठ, दिंडोरी, नाशिक, सिन्नर आणि निफाड या सहा तालुक्यांतून हा महामार्ग जाणार आहे. भूसंपादनासाठी डिसेंबरमध्ये अधिसूचना प्रसिद्ध केली जाणार आहे. सुरत-चेन्नई हे १ हजार

- नाशिक जिल्ह्यात १२२ किलोमीटर अंतर
- ६९ गावांमधील ९९७ हेक्टर जमीन होणार अधिसूचित
- सर्वाधिक २३ गावे दिंडोरी तालुक्यातील
- सिन्नरमधील कावीत समुष्टी एक्सप्रेसला छेदणार
- अक्कलकोट ( ता. सोलापूर ) येथे राज्यातील शेवटचे टोक
- नाशिक ते सोलापूर अंतर ५० किलोमीटरने होणार कमी

६०० किलोमीटरचे अंतर १ हजार २५० किलोमीटरवर येणार आहे तर नाशिक-सुरत अंतर २५० किलोमीटरवरून १०६ किलोमीटरवर येणार आहे.

तालुकानिहाय गावांची संख्या

दिंडोरी-२३, सिन्नर-१७, सुरगाणा-१२, निफाड-८, पेठ-५, नाशिक-४

[https://youtu.be/b3Q6Wh\\_I\\_OA](https://youtu.be/b3Q6Wh_I_OA)

# सुरत-नाशिक अंतर 'ग्रीन फिल्ड'मुळे दोन तासांत !

वेगतान : ग्रीन फिल्ड महामार्ग संकल्पनेनुसार होणार सुरत-हैदराबाद महामार्ग

## 609 गावांमधून जाणार

नाशिक जिल्ह्यातील 609 गावांमधून हा ग्रीनफील्ड महामार्ग जाणार आहे. त्यासाठी 996 हेक्टर जमीन संपादित करण्यात येणार आहे. पुढील वर्षाच्या अखेरपर्यंत भूसंपादन प्रक्रिया करण्यात येणार आहे. विशेष म्हणजे लोकसाधा निवडणुकीसाठी 2024 मध्ये हा महामार्ग तयार होणार आहे. या मार्गाचे अनेक फायदे आहेत. यामुळे सुरत, नगर, सोलापूर, हैदराबाद, चेन्नई ही शहरे जोडली जातील. सोबतच सुरत-चेन्नई हे 1600 किमीचे अंतर 1250 किमीचे येईल. त्यातही म्हणजे नाशिक-सुरत अंतर फक्त 176 किमी आहे. त्यामुळे नाशिककर एकाचमुळे दोन तासांत सुरत गाठतील.

## नाशिक-सोलापूर जवळ

राज्यात राखसभुवन (ता. सुरगाणा) येथे हा महामार्ग प्रवेश करेल. अक्कलकोट (ता. सोलापूर) येथे या महामार्गाचे राज्यातील शेवट असेल. हा महामार्ग सिन्नरमधील कावीत समुष्टी एक्सप्रेसला ओलांडणार आहे. त्यासाठी सोलापूर, नाशिक, नगर जिल्ह्यात प्रकल्पाची उभारणी होणार आहे. विशेष म्हणजे या महामार्गामुळे नाशिक ते सोलापूर हे अंतर फक्त 50 किलोमीटरने कमी होणार आहे.

## या तालुक्यातून जाणार

नाशिक तालुक्यातील आडगाव, जोडा, विचुरगावळी, शिखलगाव येथून हा मार्ग जाईल. निफाड तालुक्यातील भेटोडी खुर्द, चाटोरी, वऱ्हे, जालपाडी, रामनगर, दारणासांगवी, सावळी, तळवाडे, पिंपळगाव निपाणी गावातून हा महामार्ग जाईल. सुरगाणा तालुक्यातील बेंदवज, बटुडा, दुधवज, महाजे, खातभुवन, हन्ने, जवळे, कहांडोळसा, कोटेबा, मट्टे, पिंपळकोट, संबलकहाळ गावातून हा मार्ग जाईल.

## दिंडोरीतली 23 गावे

दिंडोरी तालुक्यातील तेतगाव, रदतोंडी, कवहासर, चिहालपाडा, महाजे, धाधडगाव, उमराजे बुद्रुक, जांबुटके, नाळेगाव, इंदोरे, रात्रोगाव, जनाली, पिंपळनेर, रामगोज, आंबेदिंडोरी, इकंधे, शिवनाई, सरवंती, गांढोळे, गोळशी, जालीपाडा, आंबेगाव, बहूर आदी गावांमधून हा महामार्ग जाणार आहे. पेठ तालुक्यातील पातुषीबाटी, विर्मज, कळंबरी, वडवाटी, हल्लगाव येथून हा महामार्ग जाणार आहे. सिन्नर तालुक्यातील देऊबंदी, चाटपिडी, विनगाव देवपूर, धारगाव पिडी, गुळवंध, देवपूर, खोपडी बुद्रुक, धारगाव, चाटपूर, चांगरी बुद्रुक, भोळणी, चांगरी खुर्द, फुलेगनर, कहांडळवाडी, चाटोवाडी, कावी या गावातून हा महामार्ग जाणार आहे.

<https://www.tv9marathi.com/maharashtra/nashik-residents-can-reach-surat-in-2-hours-greenfield-highway-will-change-the-face-of-the-district-587085.html>

# GREENFIELD EXPRESSWAY

दि. २६.०१.२०२३, दिव्य मराठी

www.subhadra.in

ग्रीन फील्ड हायवे : नाशिक-सुरत अंतर येणार अवघ्या सव्वा तासावर; आता लागतात पाच तास

## सहापदरी महामार्ग, नाशिक होणार राज्याचे ग्रोथ इंजीन; २०२६ मध्ये काम पूर्ण करण्याचे नियोजन

॥ **सहापदरी महामार्ग** - सुरत व चेन्नई यांना जोडणारा हा महामार्ग राज्याचे ग्रोथ इंजीन होणार आहे. या महामार्गाचे काम २०२६ मध्ये पूर्ण करण्याचे नियोजन आहे. या महामार्गाचे काम २०२६ मध्ये पूर्ण करण्याचे नियोजन आहे. या महामार्गाचे काम २०२६ मध्ये पूर्ण करण्याचे नियोजन आहे.



**सहापदरी महामार्ग** - सुरत व चेन्नई यांना जोडणारा हा महामार्ग राज्याचे ग्रोथ इंजीन होणार आहे. या महामार्गाचे काम २०२६ मध्ये पूर्ण करण्याचे नियोजन आहे. या महामार्गाचे काम २०२६ मध्ये पूर्ण करण्याचे नियोजन आहे.

सहापदरी महामार्ग सुरत येणार अवघ्या सव्वा तासावर; आता लागतात पाच तास. या महामार्गाचे काम २०२६ मध्ये पूर्ण करण्याचे नियोजन आहे. या महामार्गाचे काम २०२६ मध्ये पूर्ण करण्याचे नियोजन आहे.

सहापदरी महामार्ग सुरत येणार अवघ्या सव्वा तासावर; आता लागतात पाच तास. या महामार्गाचे काम २०२६ मध्ये पूर्ण करण्याचे नियोजन आहे. या महामार्गाचे काम २०२६ मध्ये पूर्ण करण्याचे नियोजन आहे.



प्रकल्प क्षेत्राचा एकूण क्षेत्रफळ सुमारे ११०० हेक्टर असणारे आहे.

सहापदरी महामार्ग सुरत येणार अवघ्या सव्वा तासावर; आता लागतात पाच तास.

सहापदरी महामार्ग सुरत येणार अवघ्या सव्वा तासावर; आता लागतात पाच तास.

सहापदरी महामार्ग सुरत येणार अवघ्या सव्वा तासावर; आता लागतात पाच तास.

## २०२४ पर्यंत महामार्ग खुला करण्याचे नियोजन, जिल्हातील ६ तासुक्यांतून जाणार चेन्नई-सुरत महामार्गासाठी ९९६ हेक्टर जमिनीचे संपादन; नाशिककर २ तासांत पोहोचणार सुरतला

**प्रतिनिधी | नाशिक**

समृद्धी महामार्गांनंतर आता भारतभराला प्रकल्पांतर्गत सुरत - चेन्नई हा ग्रीन फिल्ड महामार्ग जिल्हातून जाणार आहे. पुरवठादात्यासाठी पुढील महिन्यात अधिमूचना प्रसिद्ध करण्यात येणार असून २०२२ पर्यंत भूसंपादन पूर्ण करून लोकसभा निवडणुकापूर्वी २०२६ मध्ये हा महामार्ग खुला करण्याचे नियोजन आहे. जिल्हातील ६९ गावांसमूह जाणवत्या या महामार्गासाठी ९९६ हेक्टर जमीन संपादित करण्यात येणार आहे. या महामार्गामुळे सुरत-चेन्नई हे १६० किलोमीटरचे अंतर १२५० किलोमीटरवर उर्वरित. पान १०

**ग्रीन फिल्ड प्रकल्प असा :**

- दीड वर्षात जमीन अधिग्रहण. • त्यानंतर पुढील ३ वर्षात मार्ग कार्यान्वित. • नाशिक जिल्हात १२९ किलोमीटर मार्ग. • सुरगाणा, गेट, दिंडोरी, नाशिक, निफाड व सिन्नरमधून जाणार मार्ग. • ६९ गावांचा समावेश. दिंडोरीतील सव्यधिक २३ गावे. • सिन्नरमधील कावीत समृद्धी एक्सप्रेसल भेटणार. • नाशिक, नगर, सोलापूर जिल्हात प्रकल्पाची तयारी.

**राज्यात राक्षसभवन (ता. सुरगाणा) येथे प्रवेश. • अक्कलकोट (ता. सोलापूर) येथे राज्यातील शेवटचे टोक. • नाशिक ते सोलापूर अंतर ५० किलोमीटरने होणार कमी.**

**नाशिकच्या या तासुक्यांतून जाणार मार्ग**

- सुरगाणा : वेडवाळ, बहुडा, दुधवळ, गहाळे, राक्षसभवन, हस्ते, जहळे, कहाडोजस, कोर्टवा, मटेंड, पिंपळचौड, संबरकहाळ.
- दिंडोरी : तेटगाळा, रडतोडी, कवठासर, चिन्हाऱ्याडा, महाजे, चाचडगाव, उमरळे बु, जांबुटके, जगतेगाव, इंदोर, राखेगाव, ननाशी, पिंपळनेर, रामशेज, उर्वरित. पान १०

**चेन्नई-सुरत महामार्गासाठी ९९६ हेक्टर जमिनीचे संपादन**

येणार आहे. तर नाशिक -सुरत दरम्यानचे अंतर अवघे १७६ किलोमीटरवर येणार असून नाशिककरांना अवघ्या दोन तासांत सुरत शहर गाठता येईल. या महामार्गामुळे सुरत, अहमदनगर, सोलापूर, हैदराबाद, चेन्नई ही औद्योगिकदृष्ट्या महत्त्वाची शहरे जोडली जाणार आहेत. हैदराबाद येथील आर्वी असोसिएट्स आर्किटेक्चर डिझायनर कन्सल्टंट प्रा. लि. या कंपनीला सर्वेक्षणाचे काम देण्यात आले आहे.

# GREENFIELD EXPRESSWAY

दि. १८.०२.२०२३, देशदूत

www.subhadra.in

## चेन्नई-सुरत महामार्गासाठी मार्चमध्ये भूसंपादन

नाशिक । दि. १७ प्रतिनिधी

भारतमाला प्रकल्पांतर्गत 'ग्रीनफिल्ड महामार्ग' संकल्पनेद्वारे चेन्नई-सुरत ग्रीनफिल्ड महामार्गासाठी किल्ल्यातील चार तालुक्यांचे मार्चमध्ये भूसंपादन करण्याचे शासनाचे नियोजन आहे. किल्ल्यात महा तालुक्यांतून जाणाऱ्या या मार्गासाठी चार तालुक्यांचा भूसंपादनला प्राधान्य देण्यात येणार आहे.

या महामार्गासाठी नाशिक, वण, सोलापूर, हैदराबाद, चेन्नई ही औद्योगिकदृष्ट्या महत्त्वाची शहरे जोडली जाणार आहेत. त्यापैकी नाशिक किल्ल्यातील ६९ गावांमधून जल्माना या महामार्गासाठी ११६ हेक्टर जमीन

संपादित करण्यात येणार आहे. नाशिक-सुरत अन्वये १७६ किलोमीटर अंतर आहे. त्यामुळे नाशिककरांना अन्वया देऊन तसांत मूळ शहर गाठता येईल. हैदराबाद येथील आर्वी असोसिएट्स ऑर्किटेक्चर डिझाइनर कन्सल्टंट प्रा. लि. या कंपनीला रक्ताध्या सर्वेक्षणाचे काम देण्यात आले आहे.

नाशिक किल्ल्यात १२२ किलोमीटर अंतर असून त्यासाठी ११७ हेक्टर जमीन अधिग्रहीत करावी लागणार आहे. सुरगाणा, पेठ, दिंडोरी, नाशिक, निहाड व सिन्नर असा महा तालुक्यातील ६९ गावांचा समावेश आहे. त्यापैकी एकूटचा दिंडोरीतील सर्वाधिक २३ गावांचा समावेश आहे.

### या गावांत भूसंपादन

दिंडोरी, लेटनाडा, वडोली, कवडासर, चिन्हारपाडा, महाजे, चाचडगाव, उमराले बुद्रुक, जांबुटके, नाळेगाव, इंदोरे, रामेश्वर, ननाशी, पिंपळगाव, रामशेख, आंबेदिंडोरी, इलांबे, गिलानई, वरवंडी, गांडोले, गोळशी, जळीपट्ट, अंबेगाव, बहुर, पेठ; पाहूचीबारी, शिवक, कळंबरी, वडवारी, हरणगाव नाशिक; अराडगाव, ओडा, विठ्ठलगाडी, ताडकलगाव, निगाड; वैहोडी खुर्द, चाटोरी, वरु, सातपाडी, रामनगर, दानगसांगीची, सावली, सळगाडे, पिंपळगाव निवासी, सिन्नर, देवगाडी, पाटीपिडी, निगाव देवगु, कारगळपिडी, गुजवंत, देवगु, सोनोडी बुद्रुक, घालगाव, पादोपूर, चणरी बुद्रुक, पोळणी, घणरी खुर्द, कुलेनगर, काहडगाव, धोटेवाडी, वाडी

## सुरत-चेन्नई महामार्गासाठी अधिसूचना

म. टा. खास प्रतिनिधी, नाशिक

सुरत-चेन्नई महामार्गाच्या भूसंपादन प्रक्रियेसाठी रस्ते वाहतूक व महामार्ग मंत्रालयाने अधिसूचना प्रसिद्ध केली आहे. याबाबत हरकती असल्यास २१ दिवसांच्या आत लेखी स्वरूपात नोंदवाव्यात, असे आवाहन प्रशासनाने केले आहे.

सुरत-चेन्नई महामार्ग किल्ल्यातील दिंडोरी, नाशिक, सिन्नरसह काही तालुक्यांमधून जाणार आहे. साधारणतः ५२ किलोमीटर लांबीचा हा महामार्ग किल्ल्यातून जात आहे. महामार्गाच्या बांधणीसाठी सरकारला जमिनीची



आयस्यकता आहे. दिंडोरी तालुक्यात जमीन संपादनाची प्रक्रिया सुरू करता यावी, यासाठी प्रशासनाने अधिसूचना प्रसिद्ध केली आहे. तालुक्यातील आंबेगाव, चाचडगाव, चिन्हारपाडा, वडोली, धाऊर, गांडोले, गोळशी, इंदोरे, जांबुटके, कवडासर, महाजे, नाळेगाव, ननाशी, पिंपळगाव, रामशेख, रामेश्वर, शिवनई, देवगाव, उमराले बुद्रुक, वरवंडी, धारलीबाडा,

पेठ तालुक्यातील हरणगाव, कळंबंबरी, पाहूचीबारी, वडवारी, धिरमळ या गावांमधील जमीन या महामार्गासाठी संपादित करण्यात येणार आहे. याबाबत कुणाला आक्षेप असल्यास तो लेखी स्वरूपात २१ दिवसांच्या आत दिंडोरीचे उपविभागीय अधिकारी यांच्याकडे लेखी स्वरूपात नोंदवावा, असे आवाहन करण्यात आले आहे. आक्षेप घेणाऱ्या व्यक्तीला स्वतःला किंवा वकीलामार्फत म्हणणे मंडळामार्फत वेळ दिना जाणार आहे. पूर्ण बाजू ऐकून घेतल्यानंतरच आक्षेप स्वीकारण्याची नकारात्मक, याच निर्णय घेतला जाईल असे प्रशासनाने स्पष्ट केले आहे.

## सहापदरी असेल ग्रीनफिल्ड महामार्ग • नाशिक ठरेल राज्याचे 'ग्रीथ इंजिन' नाशिक-सुरत १७६ कि.मी. सत्त्वा तासात; मार्च २०२३ मध्ये प्रारंभ, २०२६ मध्ये पूर्ण

केंद्रीय मंत्री नितीन गडकरी यांची घोषणा

नाशिकचा निर्यातक्षम शेतमाल घेत बंदरांपर्यंत पोहोचवित्या येणार

प्रतिनिधी । नाशिक

बंद सहापदरी ग्रीन-फिल्ड महामार्ग संकल्पनेद्वारे चेन्नई-सुरत हा वेग विकाश साधण्यासाठी महामार्ग उभारला जाणार असून त्याच महामार्गातून याच प्रकल्प सुरू होणार आहे. मार्च २०२३ मध्ये त्याची उभारणी सुरू होईल व तीन वर्षांत महामार्ग १७६, याने तो पूर्ण होईल. याचवेळी अन्वय घ्या करविणे याबाबतचे नाशिक जिल्हा प्रशासनाने आदेश देऊन त्याच्याकडे ११७ हेक्टर जमीन संपादन करणे सांगितले आहे. याबाबतचे नाशिक जिल्हा प्रशासनाने आदेश देऊन त्याच्याकडे ११७ हेक्टर जमीन संपादन करणे सांगितले आहे. याबाबतचे नाशिक जिल्हा प्रशासनाने आदेश देऊन त्याच्याकडे ११७ हेक्टर जमीन संपादन करणे सांगितले आहे.

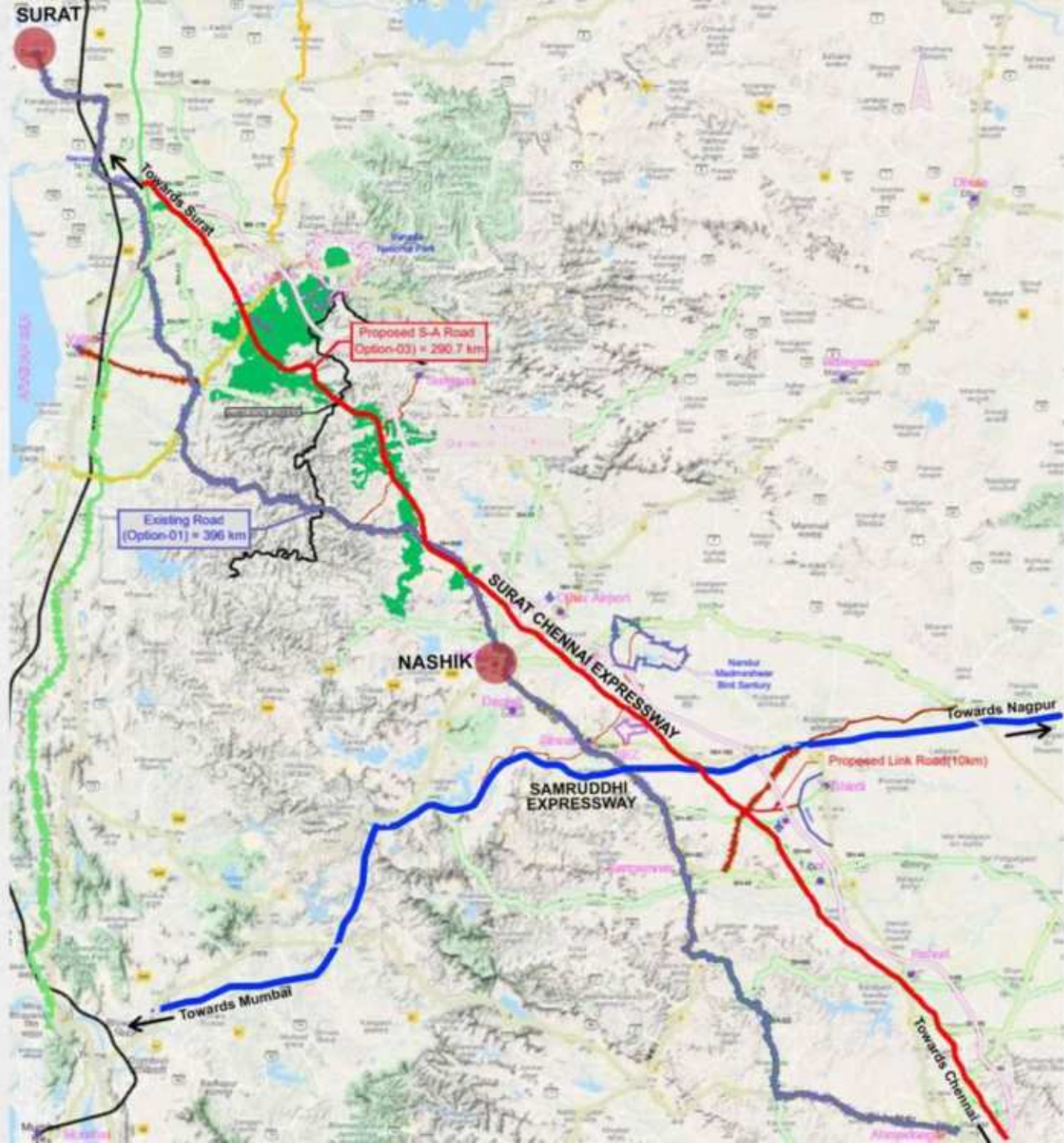


### भाजीपाल, वस्त्रोद्योग व चालन

नाशिकमधून होणारा महामार्ग भाजीपाल, कपडा व वस्त्रोद्योग उद्योगांसाठी महामार्ग जाणार असून त्याच्याकडे ११७ हेक्टर जमीन संपादन करणे सांगितले आहे. याबाबतचे नाशिक जिल्हा प्रशासनाने आदेश देऊन त्याच्याकडे ११७ हेक्टर जमीन संपादन करणे सांगितले आहे.

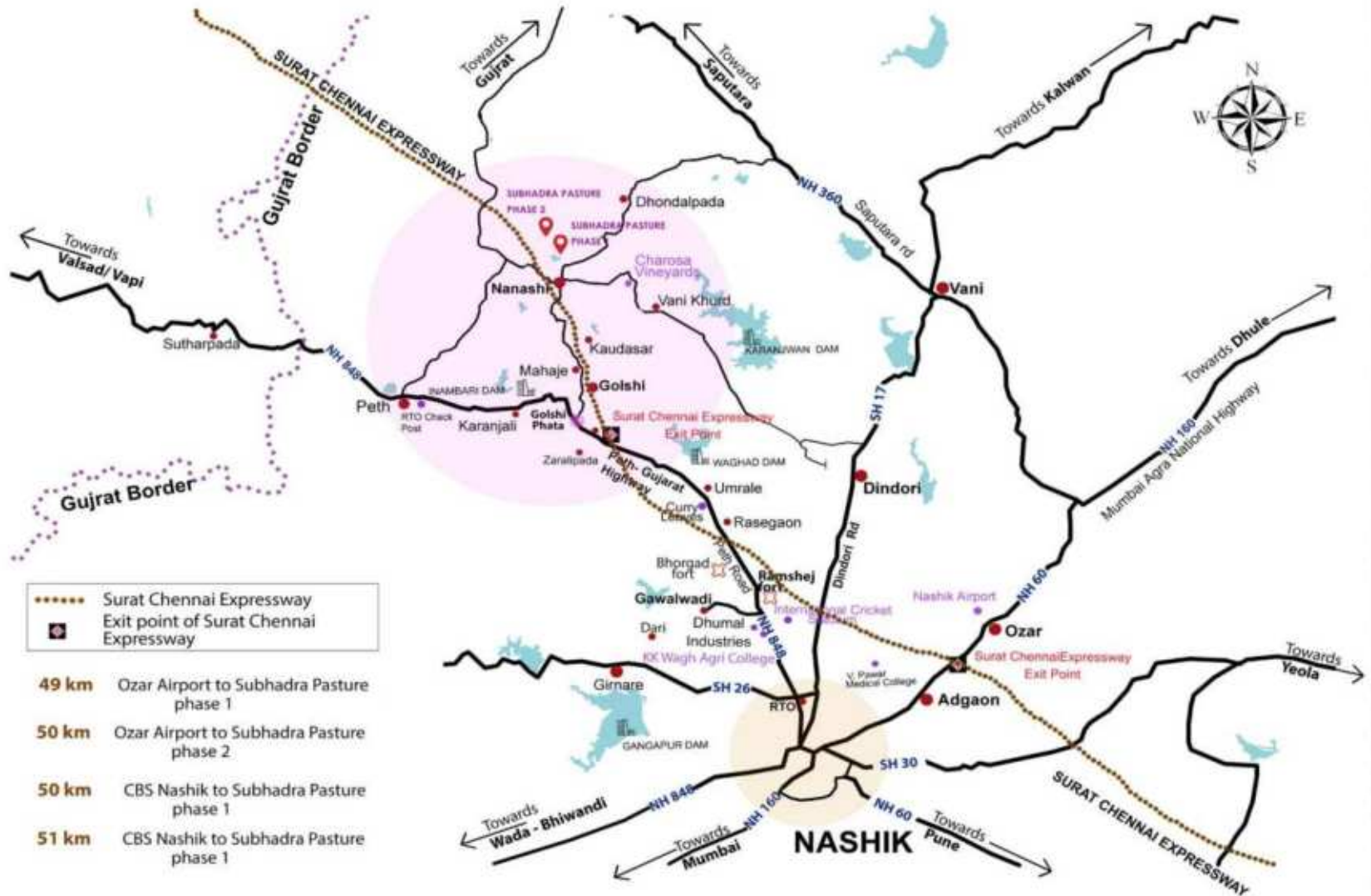
### वाहनांचे इंजन आणि वेळेची होणार बचत

या महामार्गाचे उभारणे सुरू होणार असून त्याच्याकडे ११७ हेक्टर जमीन संपादन करणे सांगितले आहे. याबाबतचे नाशिक जिल्हा प्रशासनाने आदेश देऊन त्याच्याकडे ११७ हेक्टर जमीन संपादन करणे सांगितले आहे.



➤ 2 major expressways, passing through Nashik district.

# SUBHADRA PASTURES LOCATION MAP



# SUBHADRA PASTURES LOCATION MAP





VALLEY

VALLEY

VALLEY

PASTURES PHASE 2

KACHHA ROAD

Vanwasi Kalyan Asharam School Gutti

Dhondalpada धोंडलपाडा

PASTURES PHASE 1

Radodi रडोडि

NANASHI

Nanashi नानाशी  
Nanashi

1293 m

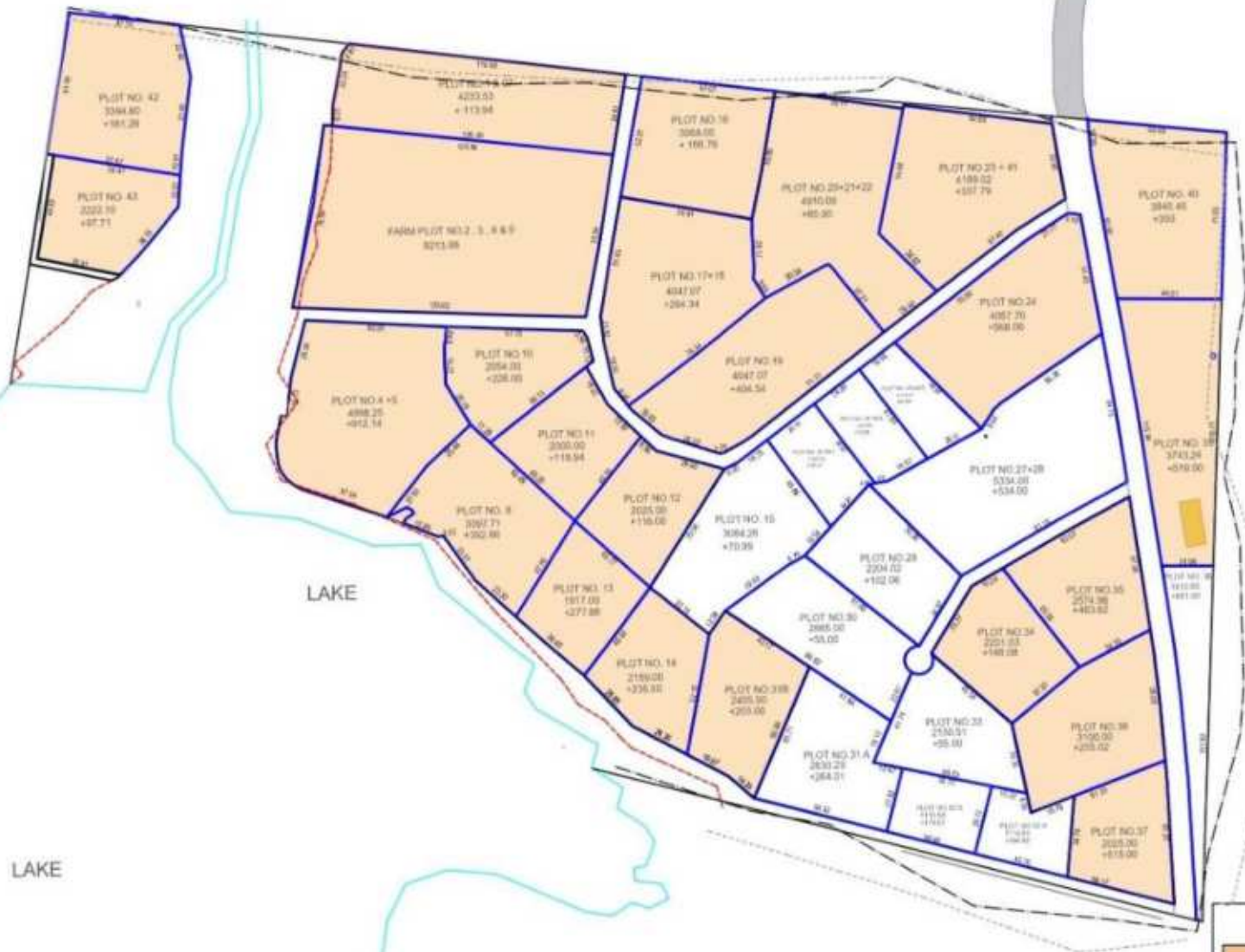
Image © 2023 Airbus

Image © 2023 Maxar Technologies

Bharat Petroleum Petrol Pump - RENUKA

## 500m Walking Radius - PROXIMITY PERKS

- Bank of Maharashtra & ATM
- Petrol Pump
- Grocery and Vegetable Shops
- MSEB Substation
- Public Health Center and pharmacies
- Public Transportation Stops
- Electronic Welding Shop
- Hardware Shops & Clothing Shops
- Mobile Shoppe
- Electrical, Electronics Store & Other retail shops
- Restaurants and Cafes
- Post Office
- Talathi Office
- School & Junior College



LAKE

LAKE

**LAKE LEGEND**

- SOLD OUT PLOT
- AVAILABLE FOR SALE

# SUBHADRA PASTURES FARM



Date: 10.05.2024  
 DRAWN BY: PRACHI SHUKLA

## PROJECTS INFORMATION

➤ Total Project Area

28 acre

➤ Plot Size

Half Acre (20 Guntha) onwards

➤ Rate

Rs. 55,000 /- per Guntha

Rs. 22 lac /- per Acre

Rs. 51 /- per Sq.ft

➤ Price

Rs. 11 Lacs\* onwards



Shot at location

# FARMHOUSE PLOTS

## Property Features

- Development in 28 Acres
- Red soil
- Plots abutting the Lake, suitable for Farming
- Leveled ,Hill Top, lake touch plot, Contoured plots suitable for Horticulture



## SUITABLE FOR

Schools, Resorts, Farmhouse, Polyhouse, Wellness Centre,  
Farming, Investment, Research Centre.



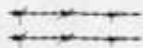
Shot at location

Pastures on a sunny day

# AMENITIES



WBM Road



Outer Fencing



Shot at location

## CURRENT STAGE

- Land Acquired
- Plot demarcation done
- Road work complete
- Outer fencing complete
- Ready for sale deed.





Shot at location



CALL US: 94037 17522

---

No:1st Floor, Royale Heritage, off ND patel Road  
Behind Telephone Exchange Nashik-422001



[www.subhadra.in](http://www.subhadra.in)



[+91 88888 43768](https://wa.me/91888843768)



[nrs.subhadra@gmail.com](mailto:nrs.subhadra@gmail.com)



[subhadra\\_estates](https://www.instagram.com/subhadra_estates)



[Subhadra Estates, Nashik](https://www.facebook.com/SubhadraEstatesNashik)